

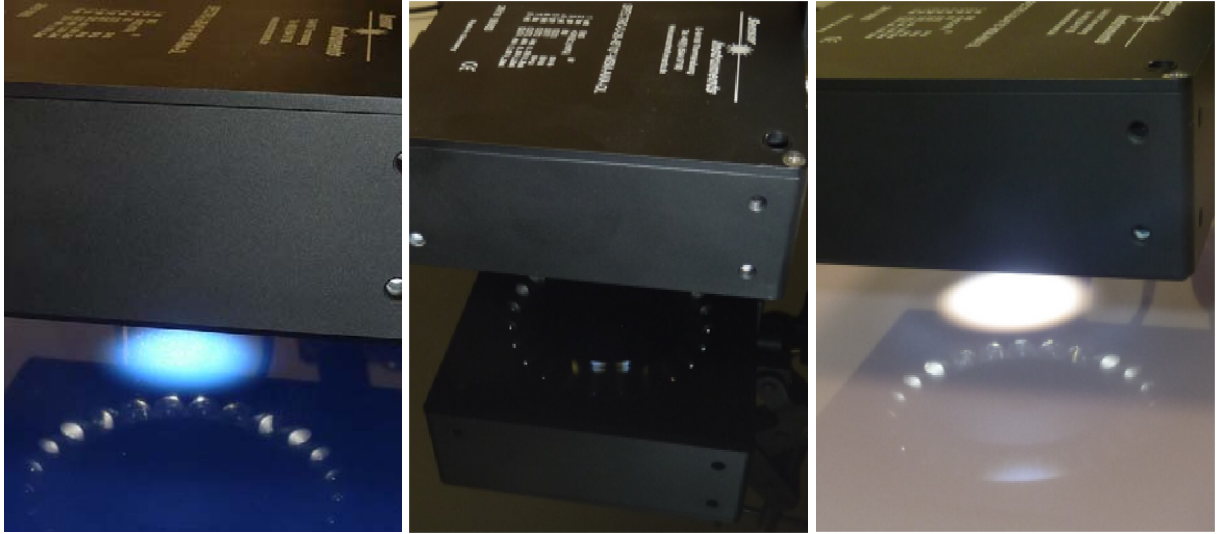
## Sensor Instruments Basın Bülteni

Haziran 2020

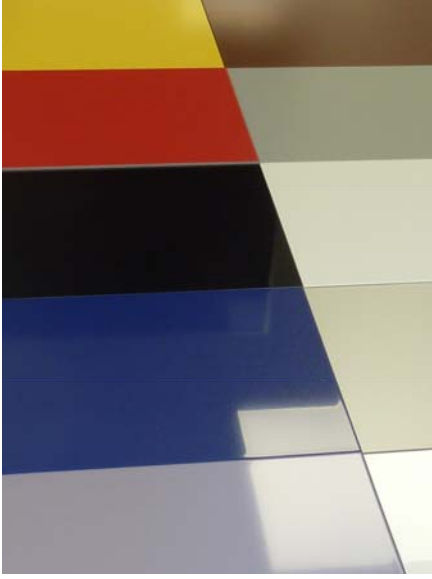
### Boyalı metal levhaların renk ölçümü

**08.06.2020. Sensor Instruments GmbH:** Boyama işleminden hemen sonra metal levhaların rengi ölçülecektir. Burada hem çok parlak hem de aynı zamanda çok mat yüzeylerin mevcut olması ve renk değerinin parlaklık değerinden bağımsız olarak tespit edilmesi gerektiği dikkate alınmalıdır. Buna ilave olarak, bir yandan %100 kontrol şartını sağlamak diğer yandan da olası mevcut boya kaymasına olabildiğince hızlı tepki verebilmek için bu ölçüm inline olarak gerçekleştirilmelidir.

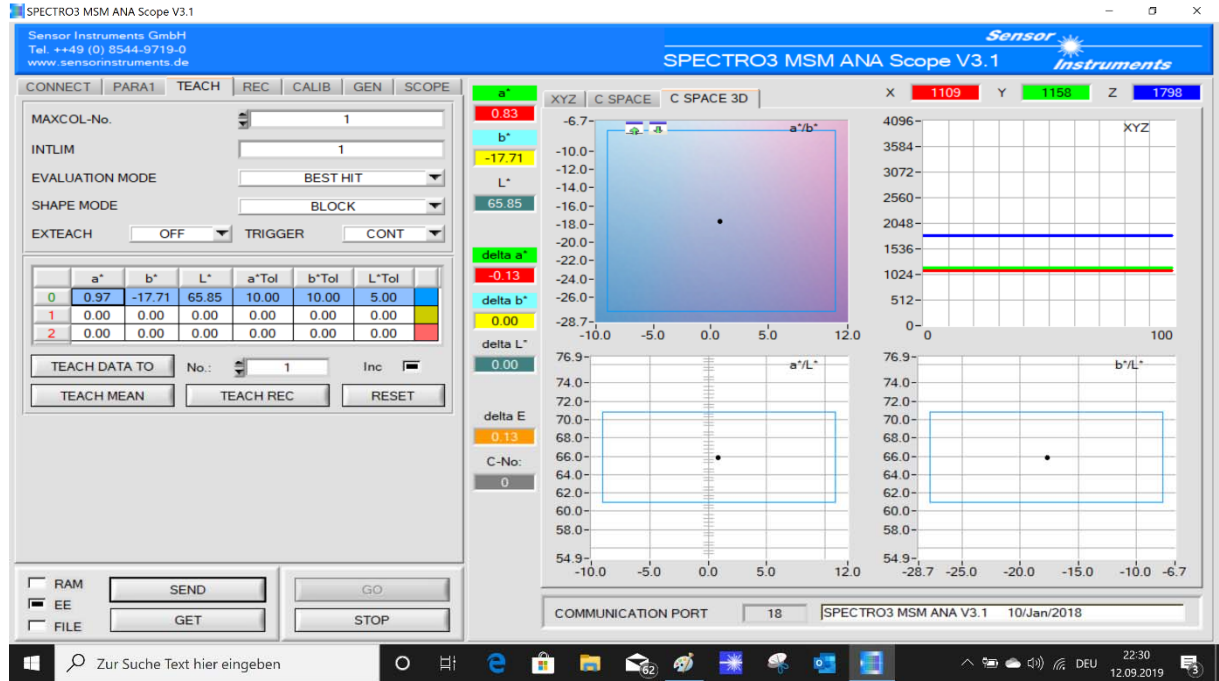
Renk ölçüm sensörü olarak,  $45^{\circ}/0^{\circ}$  metoduyla çalışan bir **SPECTRO-3 serisi** cihaz önerilir (**SPECTRO-3-28-45°/0°-MSM-ANA-DL**). Nesne yüzeyine olan mesafe burada 28 mm'dir ve gün ışığına benzer halka aydınlatma  $45^{\circ}$  açıyla nesneye yöneltilmişken, renk normale göre  $0^{\circ}$  açıyla algılanacaktır. Farklı nesne yüzeylerinin parlaklık farkı burada büyük ölçüde kompanse edilir ve böylece renk "parlaklıktan arındırılmış" şekilde  $dE=0,3$  hassasiyetle belirlenebilir.



Boyama işleminden hemen sonra SPECTRO-3-28-45°/0°-MSM-ANA-DL ile metal levhaların renk ölçümü



SPECTRO-3-28-45°/0°-MSM-ANA-DL renk sensörü 45°/0° metoduna göre çalışır



SPECTRO-3-28-45°/0°-MSM-ANA-DL renk sensörünün öğretilmesi SPECTRO3-MSM-ANA-Scope Windows® yazılımı ile gerçekleştirilir

## İletişim:

Sensor Instruments  
Entwicklungs- und Vertriebs GmbH  
Schlinding 11  
D-94169 Thurmansbang  
Telefon +49 8544 9719-0  
faks +49 8544 9719-13  
info@sensorinstruments.de